

Импортозамещение VMware: эксплуатация и обслуживание SpaceVM

КЕЙС CORTEL В ЭНЕРГЕТИЧЕСКОМ КОМПЛЕКСЕ

Заказчик транспортирует электроэнергию на территориях четырёх республик, Алтайского, Забайкальского, Красноярского краев, а также Кемеровской и Омской областей.

Обслуживает территорию более 1,9 млн км². Общая численность персонала – порядка 230 тыс. человек.



Что было реализовано?

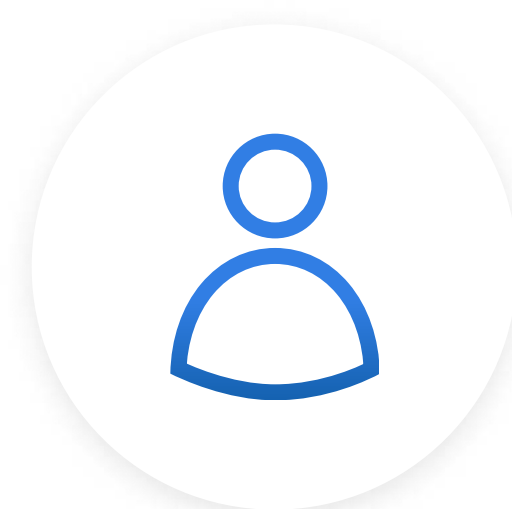
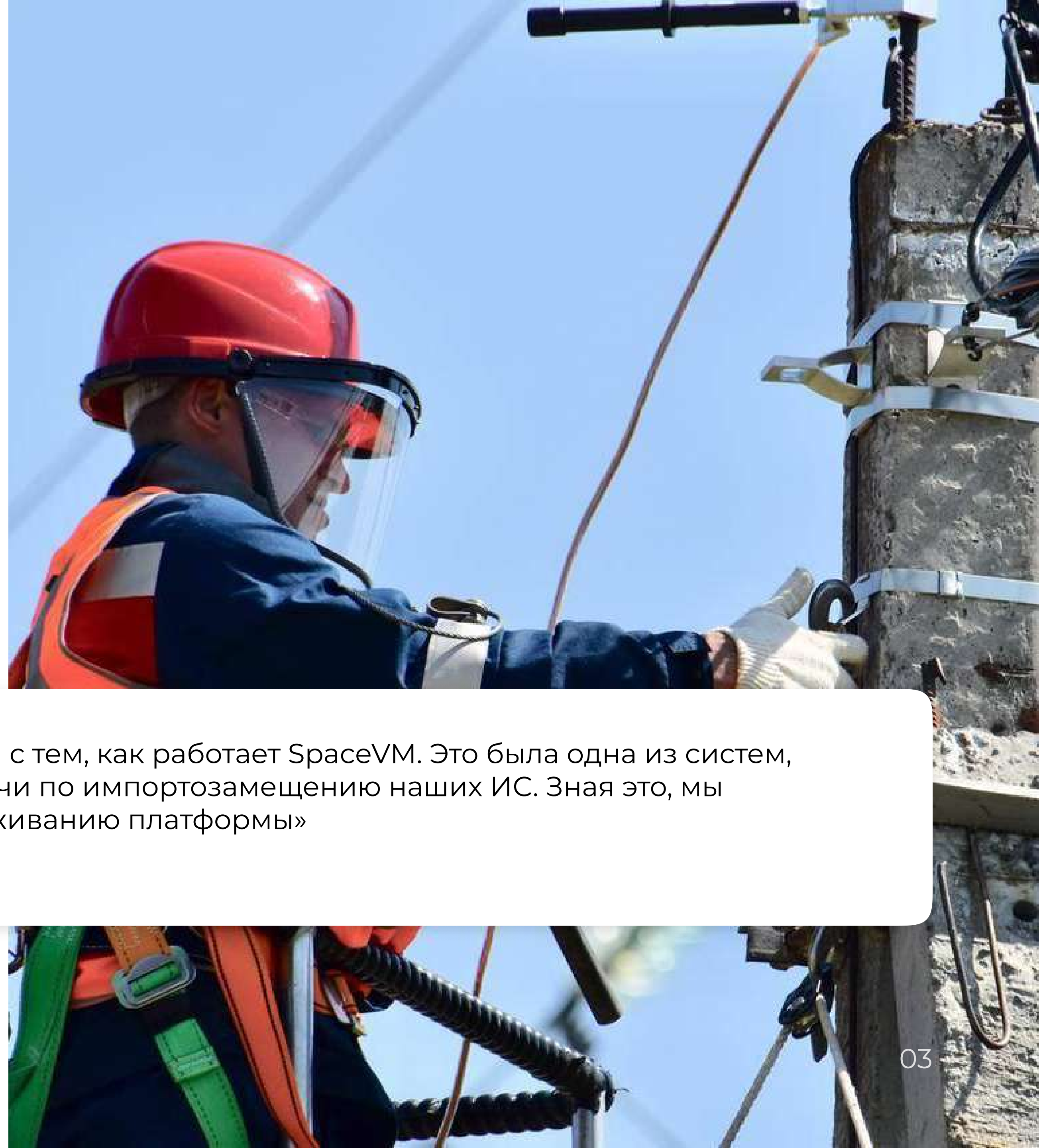
На оборудовании заказчика из главного офиса установлена и эксплуатируется российская платформа виртуализации SpaceVM. CORTEL обеспечивает обслуживание систем:

- ✓ Мониторинг 24/7
- ✓ Устранение и оповещение об инцидентах
- ✓ Контроль за работоспособностью системы
- ✓ Обновление
- ✓ Масштабирование



Зачем это заказчику?

В 2023 году главный офис приобрёл лицензии SpaceVM для дочерних компаний. Поступило распоряжение – провести миграцию с VMware на российскую платформу.



«Эксперты CORTEL уже хорошо знакомы с тем, как работает SpaceVM. Это была одна из систем, которую они тестировали в рамках задачи по импортозамещению наших ИС. Зная это, мы обратились к ним и с задачей по обслуживанию платформы»

- IT-директор заказчика

Как искали подрядчика?

В 2022 году CORTEL по заданию заказчика изучил и протестировал 7 отечественных платформ виртуализации.

Среди них также был подробно исследован SpaceVM, новая платформа на рынке.



«С CORTEL мы работаем уже 5 лет. В том числе, они уже предоставляют другую российскую платформу виртуализации как сервис. Чтобы оптимизировать процесс обслуживания сразу двух платформ, быть уверенными в качестве и скорости реагирования, решили делегировать и SpaceVM»

- IT-директор заказчика

Что получил заказчик?



Гарантированную скорость реагирования



Гибкие условия подрячика



Высокую экспертную помощь



Персонального менеджера,
круглосуточную техподдержку



«У всех российских платформ, особенно, виртуализации – свои нюансы в обслуживании. Обеспечить постоянный мониторинг, разбираться, что делать в случае поломок и т.д. – для нас процесс недопустимо длительный по времени. Нужно, чтобы всё работало уже здесь и сейчас, причем без сбоев. Поэтому обратились к тем, в чьей экспертизности уже не раз убеждались»

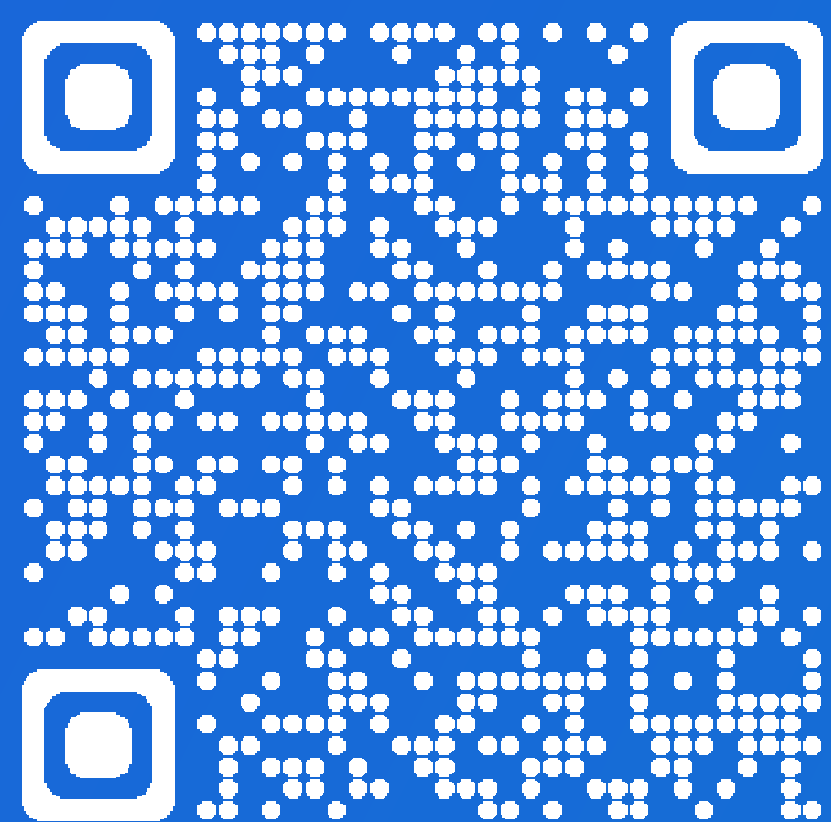
- IT-директор заказчика



Что в итоге?

Все платформы заказчика обеспечены поддержкой и обслуживанием 24/7. Заказчик уверен в стабильности информационных систем, а также доволен удобством взаимодействия, оперативным внедрением необходимых технологий и скоростью реагирования техподдержки.

Если вы заинтересовались
или у вас остались вопросы,
ВОТ МОИ КОНТАКТЫ:



Дмитрий Ковалев
Business Development
Manager CORTEL

Тел.: +7 913 989 86 94
e-mail: d1@cortel-cloud.ru

